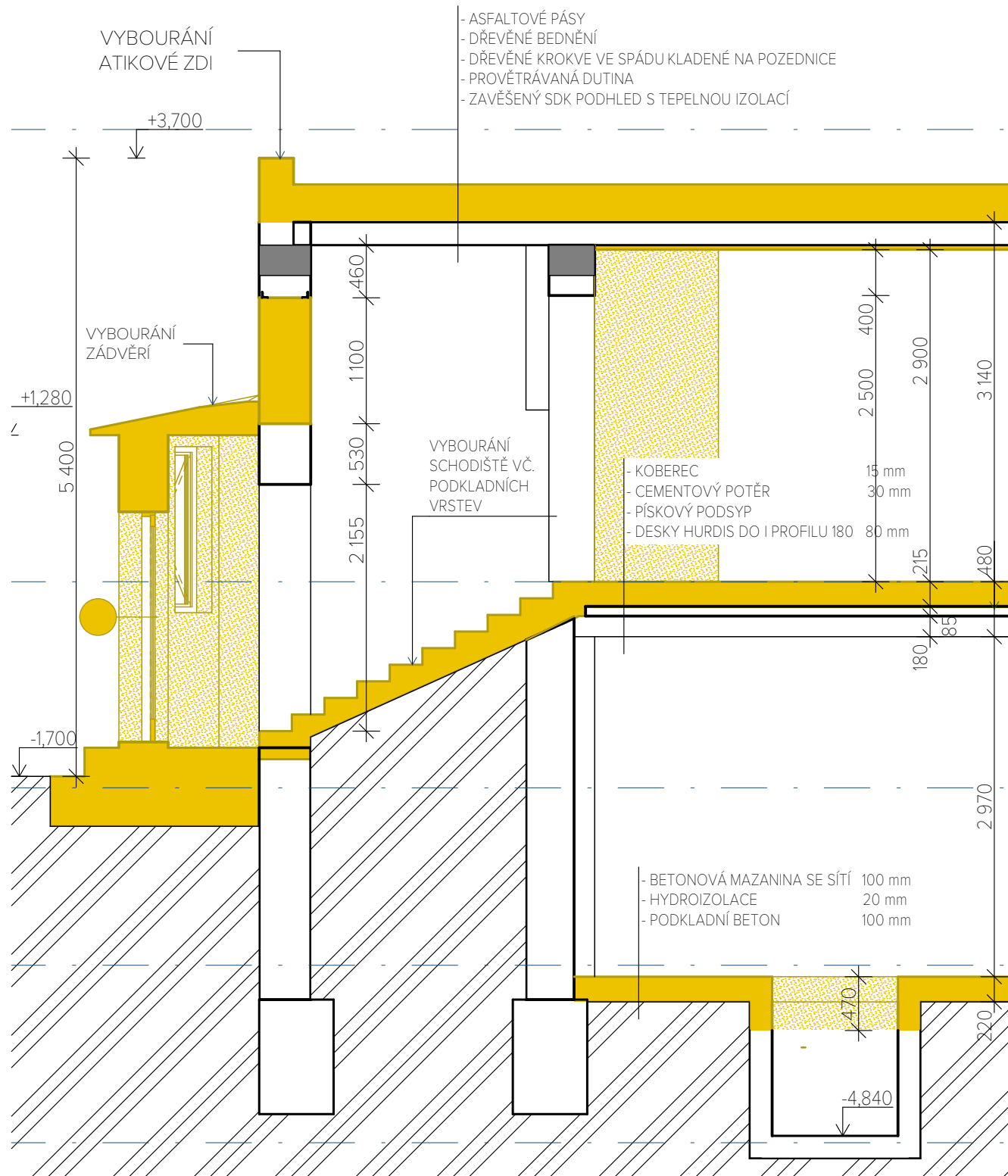


LEGENDA

- BETONOVÉ KONSTRUKCE
- STÁVAJÍCÍ KONSTRUKCE
- BOURANÉ KONSTRUKCE V ŘEZE
- BOURANÉ KONSTRUKCE V POHLEDU
- OBRYŠ BOURANÝCH KONSTRUKCÍ

POZNÁMKY

- ODSTRANĚNÍ PODLAHOVÝCH KRYTIN VE VŠECH MÍSTNOSTECH AŽ NA ŽB STROP
- ODSTRANĚNÍ STÁVAJÍCÍHO STŘEŠNÍHO PLÁŠTĚ AŽ NA NOSNÉ KONSTRUKCE
- ODSTRANĚNÍ STÁVAJÍCÍCH KLEMPÍŘSKÝCH KONSTRUKCÍ
- ODSTRANĚNÍ DVEŘÍ, VYBOURÁNÍ OCELOVÝCH ZÁRUBNÍ VČ. PRAHU
- ODSTRANĚNÍ OKENNÍCH OTVORŮ VČ. VENKOVNÍHO OPLECHOVÁNÍ A VNITŘNÍ PARAPETNÍ DESKY
- OTVORY VE ZDIVU SE VYBOURAJÍ PO PODCHYCENÍ NADPRAŽÍ OCELOVÝMI NOSNÍKY
- VÝŠKY OTVORŮ JSOU KÓTOVANÉ OD STÁVAJÍCÍ PODLAHY
- ODSTRANĚNÍ ZAŘÍZOVACÍCH PŘEDMĚTŮ
- ODSTRANĚNÍ OMÍTEK
- VEŠKERÉ ZATEPLENÍ OBVODOVÉHO PLÁŠTĚ BUDOU ODSTRANĚNY
- VEŠKERÉ INTERIÉROVÉ MALBY STROPŮ A STĚN BUDOU ODSTRANĚNY
- DOKUMENTACI JE NUTNO KOORDINOVAT S DOKUMENTACÍ JEDNOTLIVÝCH PROFESÍ
- OTVORY VE STROPNÍCH A OBVODOVÝCH KONSTRUKCÍCH PRO ROZVODY TZB BUDOU UPŘESNĚNY V DPS
- CELÝ OBVOD STAVBY BUDE ODKOPÁN, DNO VÝKOPŮ BUDE 100 MM POD HORNÍ HRANOU ZÁKLADOVÝCH PASŮ
- ROZMĚRY KONTROLOVAT NA STAVBĚ



PROJEKTOVÁ DOKUMENTACE PRO VÝBĚR DODAVATELE STAVBY V ROZSAHU
PROJEKTOVÉ DOKUMENTACE PRO STAVEBNÍ POVOLENÍ A PRO PROVÁDĚNÍ STAVBY

| | | | | | |
|---------------------------------------------------------------|--|---------------|--|------------------------------------------------------------------------------------------------------------------------|--|
| NÁZEV STAVBY: | | MÍSTO STAVBY: | | HAVLÍČKOVA č.p. 106/15, 293 01, MLADÁ BOLESLAV | |
| DOMOV PRO OSOBY S NÍZKOFUNKČNÍM AUTISMEM V MLADÉ BOLESLAVI | | | | OBJEDNATEL DOKUMENTACE: STŘEDOČESKÝ KRAJ | |
| | | | | UŽIVATEL: STŘEDOČESKÝ KRAJ | |
| | | | | ČÍSLO ZÁKAZKY: 2019_010_CZ_11_DJP | |
| GENERÁLNÍ PROJEKTANT: | | | | SIEBERT + TALAŠ, spol. s r.o. Bucharova 1314/8 158 00 Praha 5 TEL./FAX: +420 226 216 603 WWW.SIEBERTTALAS.COM | |
| SIEBERTTALAŠ | | | | | |
| PROJEKTANT ČÁSTI: | | | | | |
| | | | | | |
| STUPEŇ DOKUMENTACE: 11_DJP- DOKUMENTACE JEDNOSTUPŇOVÁ PRO VZ | | | | VYPRACOVAL: ING. KITTI ORSZÁGHOVÁ | |
| ČÍSLO A NÁZEV ČÁSTI: 00D_DOKUMENTACE OBJEKTU | | | | KONTROLOVAL: ING.MIROSLAV ŠPÍTÁLSKÝ | |
| ČÍSLO A NÁZEV OBJEKTU: SO 0201- REKONSTRUKCE A PŘÍSTAVBA | | | | ZODPOVĚDNÝ PROJEKTANT: ING. KITTI ORSZÁGHOVÁ | |
| ČÍSLO A NÁZEV DÍLU: D.1.01 ARCHITEKTONICKO STAVEBNÍ ŘEŠENÍ | | | | VEDOUČÍ PROJEKTU: ING.MIROSLAV ŠPÍTÁLSKÝ | |
| NÁZEV PŘÍLOHY: ŘEZ C-C, D-D - BOURÁNÍ | | | | ČÍSLO PARÉ: | |
| DATUM: 09/2019 | | | | MĚŘÍTKO: 1:50 | |
| ZKRATKA_STUPEŇ_ČÁST_OBJEKT_Č.DÍLU_Č.PŘÍLOHY_REVIZE | | | | FORMÁT: 6xA4 | |
| 2019_010_02_CZ_11_DJP_00D_0201_D.1.01_152_101 | | | | | |